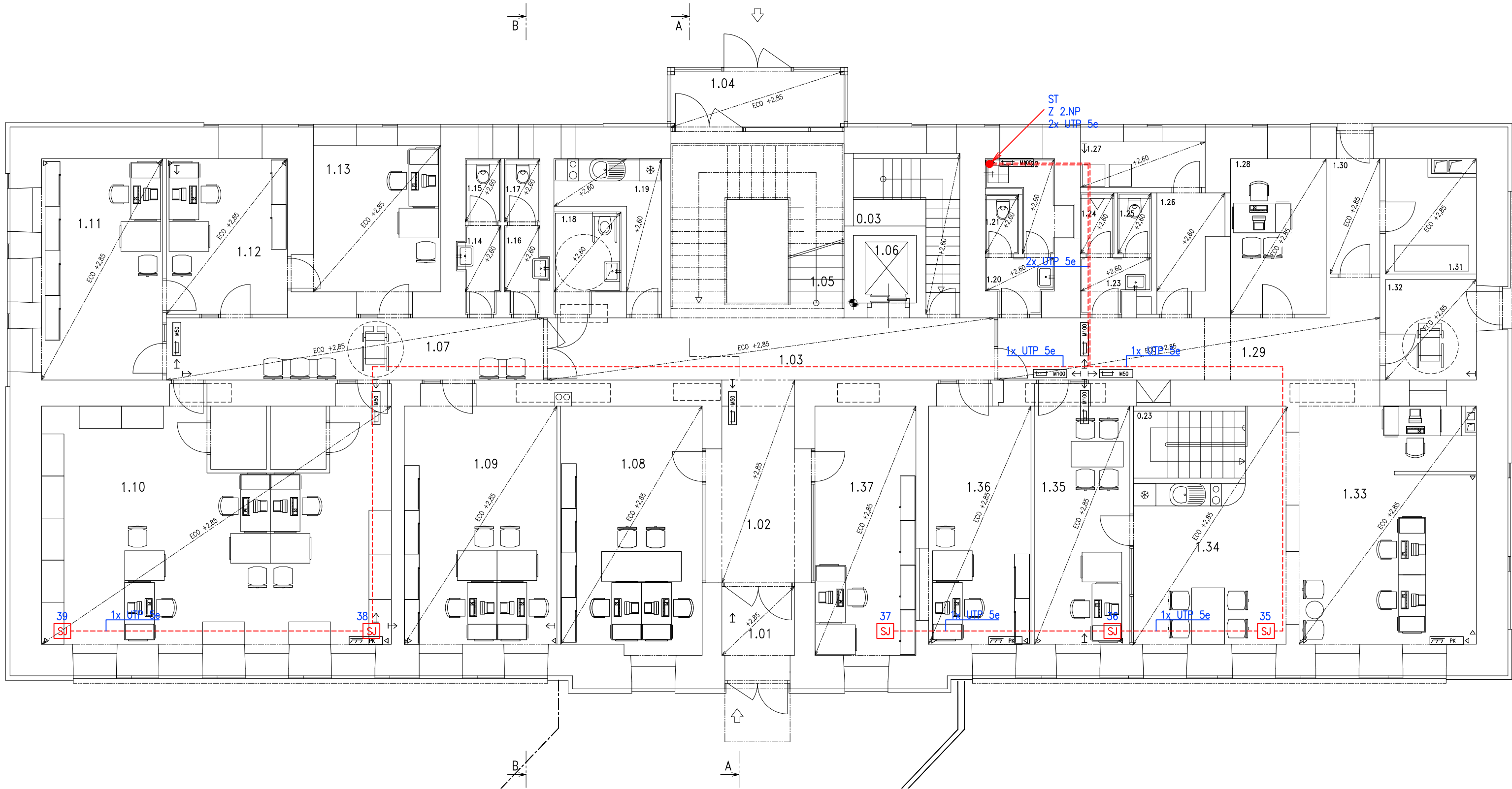


PŮDORYS 1. NADZEMNÍHO PODLAŽÍ



TABULKA MÍSTNOSTÍ

Č.	MÍSTNOST	m <sup>2</sup>
1.01	ZÁDVEŘÍ	4,8
1.02	CHODBA	13,7
1.03	CHODBA	20,5
1.04	ZÁDVEŘÍ	7,0
1.05	SCHODIŠTĚ	23,8
1.06	VÝTAH.ŠACHTA	3,0
1.07	CHODBA	16,9
1.08	INFORMACE	25,0
1.09	KANCELÁŘ-KRIZ.ŘÍZENÍ, POŽ.OCHRANA	27,1
1.10	KANCELÁŘ-OBČANSKÉ PRŮKAZY, PASY	62,8
1.11	KANCELÁŘ-MATRIKA	19,3
1.12	KANCELÁŘ-MATRIKA	13,6
1.13	KANCELÁŘ-MATRIKA	14,9
1.14	PŘEDSÍŇ WC MUŽI	2,4
1.15	WC MUŽI	1,7
1.16	PŘEDSÍŇ WC ŽENY	2,3
1.17	WC ŽENY	1,6
1.18	WC VEŘEJNOST	4,5
1.19	KUCHYŇKA	6,4
1.20	PŘEDSÍŇ WC	2,4
1.21	WC ŽENY	1,4
1.22	ÚKLIDOVÁ KOMORA	3,5
1.23	PŘEDSÍŇ WC	2,4
1.24	WC MUŽI	1,5
1.25	WC MUŽI	1,5
1.26	MINCOVNIK	4,6
1.27	SERVER	4,0
1.28	KANCELÁŘ-ŘEŠENÍ PŘESTUPKŮ	10,7
1.29	CHODBA	18,5
1.30	PŘEDSÍŇ	4,9
1.31	MÍSTNOST PRO ZADRŽENÉ	7,6
1.32	ZÁDVEŘÍ	7,2
1.33	OPERAČNÍ MÍSTNOST	32,0
1.34	DENNÍ MÍSTNOST	21,4
1.35	KANCELÁŘ-VELITELE MP	16,6
1.36	KANCELÁŘ-VEDOUcí SPRÁVNÍHO ODBORU	18,4
1.37	INFORMACE	18,2

LEGENDA:

- M

M – motor žaluzie vč. konektoru  
230V AC, 50Hz, 180W
- SJ

Spínací jednotka motoru žaluzie – CD 1x1, P8  
žaluziový tlačítkový ovladač s blokováním  
rození 1/0 + 1/0  
osadit instalační krabici KP 68
- S

napájecí zdroj Compact senzor 230/24V DC, 5A – GPS 100
- RZ

– rozvodnice k montáži na povrch – rozměry 400x700x210 (š x v x h)
- CRU

Centrální řídící jednotka Building Controller Compact, rozm. 255x180x63mm
- OK

odbočná krabice, propojení bezpečnostních mikrospínačů – kontrola napnutí pásek

Dodávka stavební části elektro je:  
1) provedení kompletních kabelových rozvodů – silových i ovládacích  
2) osazení přístrojových krabic pro žaluziové ovladače  
3) dodávka žaluziových tlačítkových ovladačů v designu kompletního materiálu – zapojení provedou pracovníci dodavatele stavby

Umístění zařízení:  
spínací jednotky SJ – v demontovatelném podhledu (musí být přístupné pro případné opravy a revize, z vnitřní strany okna u příslušného motoru  
RZ – rozvodnice umístěna v místnosti č. 2.07

Pokud tato projektová dokumentace obsahuje požadavky nebo odkazy na jednotlivá obchodní jména nebo označení výrobků, výkonů nebo obchodních materiálů, které platí pro určitého podnikatele za příznačné, je možno tyto výrobky a materiály nahradit obdobnými s technicky a kvalitativně srovnatelnými parametry. V tom případě uchazeč v nabídce uvede obchodní názvy a výrobce těchto výrobků a materiálů, příp. údaje prokazující dodržení funkčních a kvalitativních parametrů min. v úrovni stanovené dokumentací.

Zodpovědný projektant	Kontroloval		 <div><b>PROFES PROJEKT spol. s r. o.</b> stavební a projektční firma Veřejčova 272, TURNOV tel. 481319831 fax 481319832 e-mail : profesproujekt@profesproujekt.cz www.profesproujekt.cz</div>
Ing. Richard Müller	Rudolf Hördler		
Zodpovědný projektant části	Část vypracoval	Část kontroloval	 <div><b>EFG</b> IDENTIFIKAČNÍ A SUBPRŮJEDE SYSTÉMY EFG CZ spol. s r.o. PROUSKOVÁ 1724 511 01 TURNOV www.efg.cz</div>
Tomáš Kunst	Tomáš Kunst	Václav Bajer	

Místo:	Turnov	Stavební úřad:	Turnov	Stupeň	DSR
Objednatel:	Město Turnov			Datum	02.2017
Akce:	REKONSTRUKCE č.p.466, SKÁLOVA UL., TURNOV SO-01 OBJEKT MĚSTSKÉHO ÚŘADU SYSTÉM AUT. ZASTÍNĚNÍ – ANIMEO			Číslo zakázky	10039
Příloha:	PŮDORYS 1.NADZEMNÍHO PODLAŽÍ			Měřítka	Výtisk č.
				1 / 100	
				Příloha č.	
				F.1.4.2.h.01-7.1	